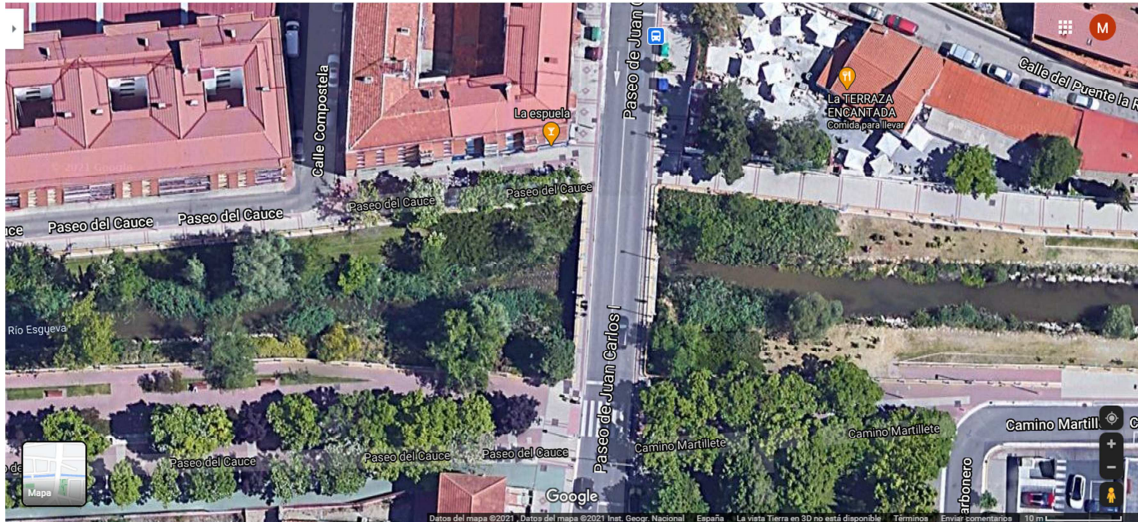


PUENTE DE LA TÍA JULIANA – AMPLIACIÓN DE ACERAS PARA PERSONAS Y BICICLETAS – PASARELA PEATONAL

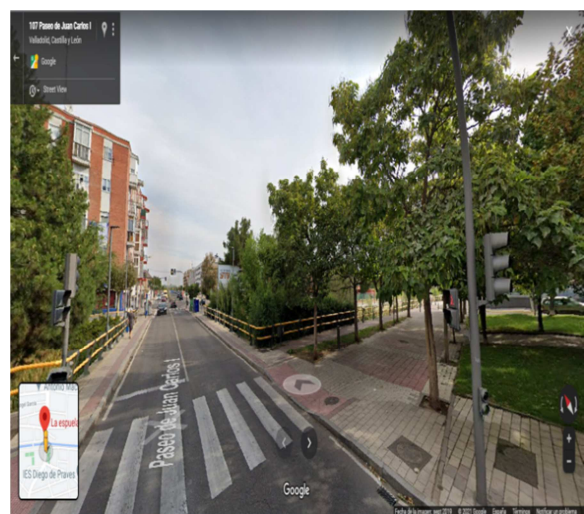
El Puente de la tía Juliana es el paso por encima del río Esgueva del Paseo Juan Carlos I, que junta los barrios de Santos Pilarica con el de Pajarillos.



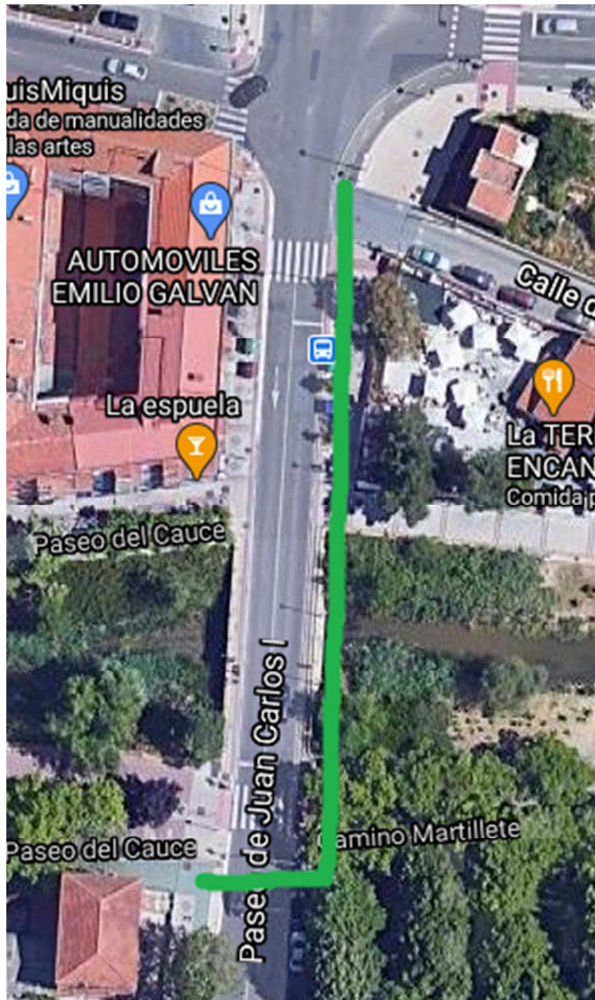
Este puente soporta mucho tránsito tanto peatonal como de vehículos (incluidos autocares y autobuses urbanos).

Las aceras son de 1 metro de ancho más o menos, y la carretera no tiene arcén, lo que provoca que las personas tengan que pasar de uno en uno y con mucha precaución, tanto de los vehículos cómo de los peatones. Se hace aún más complicado cuando alguien lleva un carrito de niños o un carro de la compra.

La ampliación de las aceras o la creación de una pasarela peatonal son compatibles con el espacio que hay en esta zona ya que a ambos lados del río hay una zona de paseo bastante ancha (5 o 6 metros).



PUENTE DE LA TÍA JULIANA – AMPLIACIÓN DE ACERAS PARA PERSONAS Y BICICLETAS – PASARELA PEATONAL



Además aprovechando esta ampliación se puede incluir un carril bici para unir el final del carril bici del barrio de Santos Pilarica con el principio del carril bici del barrio de Pajarillos, dando continuidad a este casi hasta el barrio de las Delicias.